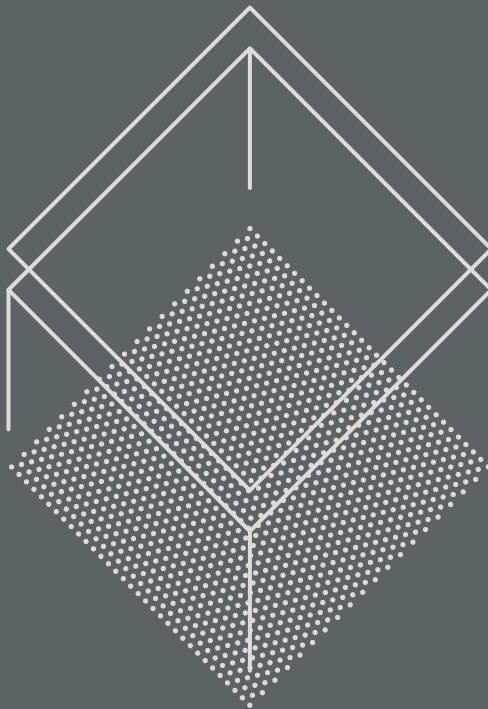
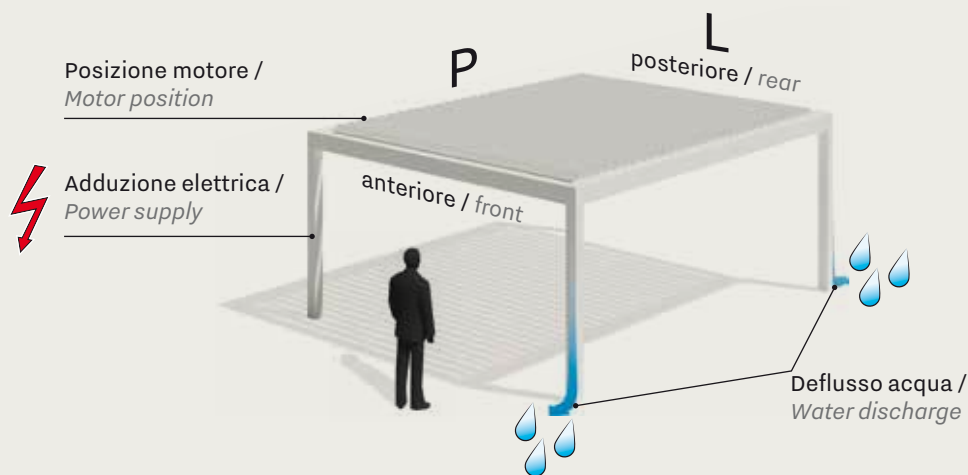


# Opera, Vision

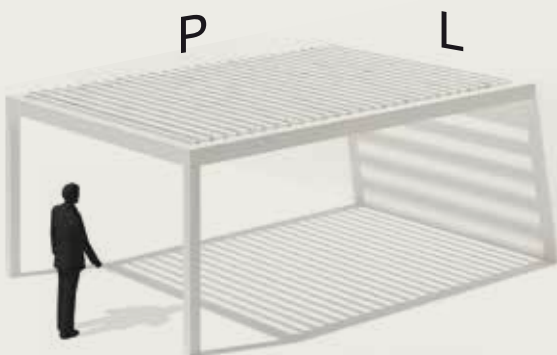


## Per leggere il listino / How to read the price list

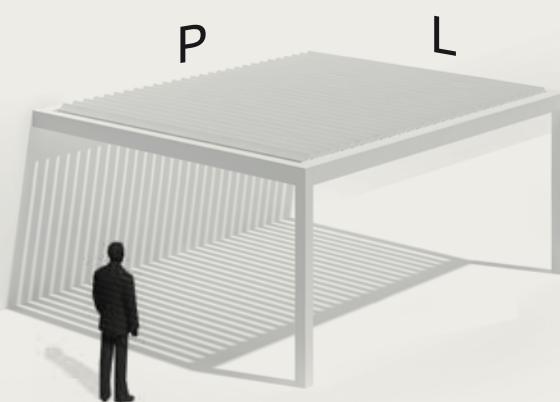
### VERSIONE AUTOPORTANTE / SELF-SUPPORTING VERSION



### VERSIONE FISSAGGIO LATO LARGHEZZA / VERSION MOUNTED ON THE WIDTH SIDE



### VERSIONE FISSAGGIO LATO PROFONDITÀ / VERSION MOUNTED ON THE DEPTH SIDE



### LEGENDA / LEGEND



#### Punto di vista

La figura, posizionata sempre frontalmente alle lame, indica il punto di vista, è utile per compilare il modulo d'ordine e per scegliere l'orientamento desiderato di apertura delle lame.



#### Adduzione elettrica

In fase di compilazione ordine specificare dove sarà posizionata.  
Il montante predisposto per l'adduzione elettrica è sconsigliato per il deflusso dell'acqua.



#### Deflusso acqua

In fase di compilazione ordine specificare su quali montanti sarà effettuato. Su una configurazione a 1 modulo, dovranno esserci minimo 2 deflussi d'acqua. Per ogni modulo aggiuntivo dovrà essere previsto almeno 1 ulteriore deflusso d'acqua. Nel caso di pergole con numero di lame > 29 sono necessari almeno 3 deflussi d'acqua per ogni modulo.

#### Point of view

The figure, always positioned in the front of the blades, indicates the point of view, it is useful to fill in the order form and to choose the desired orientation of the blades when opening.

#### Power supply

When filling the order, please specify where it will be placed. The post prepared for the power supply is not recommended for water discharge.

#### Water discharge

During the order phase, please specify on which posts you would like to prepare the water drainage. On a 1-module configuration, at least 2 water discharges must be provided. For each additional module it is necessary to add at least 1 additional water discharge. In case of pergolas with a number of blades > 29 at least 3 water discharges must be provided for each module.

## Caratteristiche generali

- Pergola bioclimatica con lame frangisole orientabili motorizzata
- Moduli accoppiabili
- Struttura con gronde e scarico acqua nei montanti
- Struttura realizzata con profili in alluminio estruso, lega primaria UNI6060 e UNI6063
- Rotazione delle lame in posizioni modulabili fino a 140°
- Resistenza al vento fino a grado 11 della Scala Beaufort
- Carico massimo ammissibili fino a 600 Kg al mq
- Motore lineare LINAK LA23

### INDICAZIONI IMPORTANTI

- Su ogni modulo dovranno essere previsti almeno due montanti per lo scarico dell'acqua
- Il montaggio dev'essere fatto a regola d'arte garantendo che la struttura portante superiore sia perfettamente in piano per permettere il corretto deflusso dell'acqua
- Per l'installazione è consigliato l'utilizzo di un sollevatore (Ercolino p. 252)
- Si raccomanda di controllare periodicamente che gli scarichi delle gronde non siano ostruiti
- In caso di Opera e Vision abbinata a Slide Glass: le chiusure scorrevoli vetrate, anche se impacchettate, offrono una superficie maggiore alla spinta del vento. I luoghi di posa necessitano pertanto di una particolare attenzione alla resistenza al vento

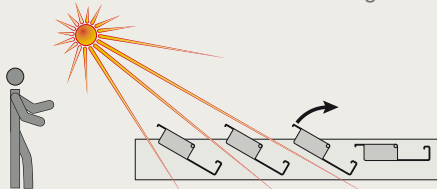
### SERVIZI

- Per agevolare l'installazione in piano è possibile richiedere il taglio dei montanti a misura
- La pergola viene fornita in macro assiemi funzionali comprensivi di:
  - impianto elettrico e cablaggi
  - impianto di deflusso dell'acqua

### LUCE DIRETTA (STANDARD)

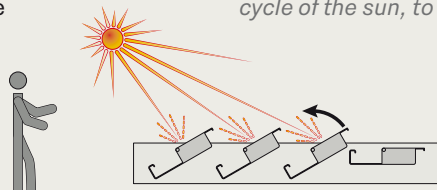
Le lame si aprono seguendo il ciclo naturale del sole, per avere una maggiore luminosità

**N.B.** Salvo diversa indicazione in fase d'ordine, la pergola verrà fornita con luce diretta



### LUCE RIFLESSA

Le lame si aprono nel senso opposto al ciclo naturale del sole per schermare maggiormente la luce solare



## General features

- Motorized bioclimatic pergola with louvered adjustable blades
- Coupling modules
- Structure with gutters and water drain in the uprights
- Structures made of extruded aluminum profiles, primary alloy UNI6060 and UNI6063
- Blades rotation into adjustable position up to 140°
- Wind resistance up to 11 Beaufort Wind Force Scale
- Maximum load up to 600 Kg per square meter
- Linear LINAK LA23 motor

### IMPORTANT INSTRUCTIONS

- Every single module must be provided with at least two posts for water drainage
- The installation must be done in a workmanlike manner ensuring that the upper support structure is perfectly level to allow proper water drainage
- For the installation we recommend using a lift (Ercolino p. 252)
- We recommend to periodically check that the gutter drains are not blocked
- In case of Opera and Vision combined with Slide Glass: the sliding glass closures, even if packaged, offer a greater surface to wind pressure. Therefore, the installation sites require a particular attention to wind resistance

### SERVICES

- To ease the flat installation you may require the custom cut of the posts
- The pergola is supplied in functional macro-assemblies consisting of:
  - electrical system and wiring
  - water discharge system

### DIRECT LIGHT (STANDARD)

The blades are opened following the natural cycle of the sun, for greater brightness

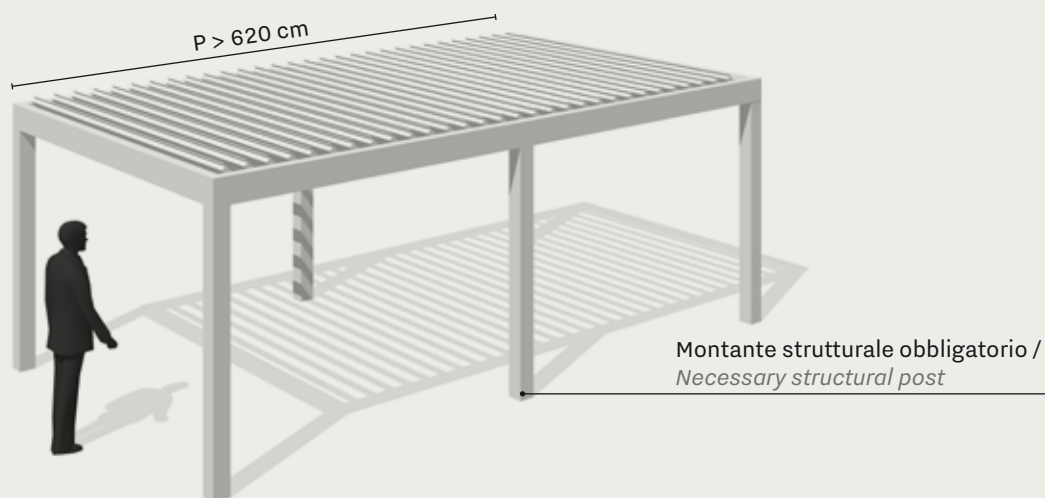
**Note** Unless otherwise specified, the pergola will be supplied with direct light

### REFLECTED LIGHT

The blades are opened in the opposite direction to the natural cycle of the sun, to shield the sunlight better

## Opera, Vision > 29 lame / *Opera, Vision > 29 blades*

---



### INDICAZIONI IMPORTANTI

---

Opera e Vision potranno essere realizzate con profondità variabili fino ad un massimo di 33 lame (700 cm max).

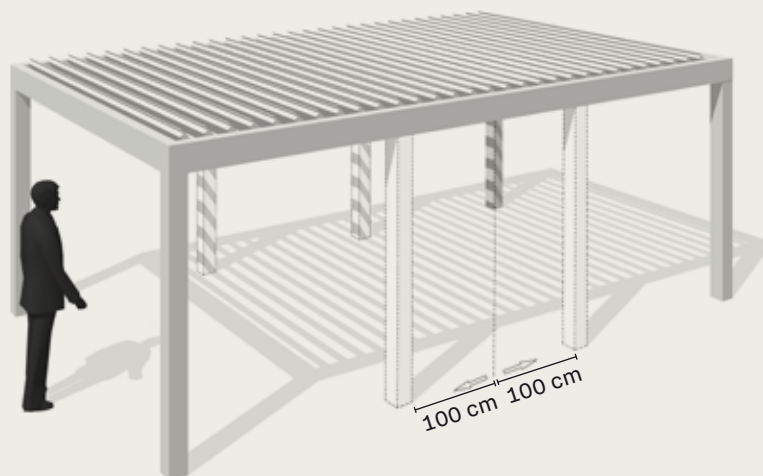
Le pergole con un numero superiore a 29 lame (o 29+profondità variabile) prevedono l'installazione obbligatoria di un montante strutturale su ogni lato della profondità (ove previsto).

### HIGHLIGHTS

---

*Opera e Vision can be manufactured with variable depth up to 33 blades (700 cm max).*

*Pergolas with a number greater than 29 blades (or 29+variable depth) provide for the mandatory installation of a structural up-right on each side of the depth (where provided).*

**INDICAZIONI IMPORTANTI**

Salvo diversa indicazione da parte del cliente il montante intermedio verrà posizionato al centro del profilo portante.

Il montante intermedio potrà essere decentrato con una variazione massima di 100 cm rispetto al centro della P campata.

Questa configurazione prevede un numero minimo di sarichi pari a 3.

**HIGHLIGHTS**

*Unless otherwise indicated by the customer, the upright will be positioned at the center of the bearing profile section.*

*The intermediate upright can be decentralized with a maximum variation of 100 cm compared to the center of the span.*

*This configuration foresees a minimum number of drains equal to 3.*

## Dimensioni e caratteristiche / *Size and characteristics*



	<b>OPERA</b>	<b>VISION</b>
	<b>p. 98</b>	<b>p. 118</b>
<b>L max. cm</b>	500	500
<b>P max. cm</b>	700	690
<b>Versione autoportante / Self-supporting version</b>	• Standard	• Standard
<b>Versione addossata a muro / Wall mounting version</b>	• Standard	• Standard
<b>Moduli accoppiabili sulla profondità e sulla larghezza / Modules that can be coupled on depth and width side</b>	• Standard	• Standard
<b>Movimentazione a motore / Motor handling</b>	• Standard	• Standard
<b>Profilo montante / Post profile</b>	15 x 15	15 x 10
<b>Profilo portante / Supporting profile</b>	15 x 22	10 x 22
<b>Passo lama / Blade pitch</b>	20	20
<b>Gronda integrata (lato profondità) / Integrated gutter (depth side)</b>	• Standard	• Standard
<b>Gronda integrata (lato larghezza) / Integrated gutter (width side)</b>	• Optional	• Optional
<b>Gronda basculante / Tilting gutter</b>	-	-

Misure in cm / *Measurements in cm*

Oltre 29 lame prevedere 6 montanti /  
Over 29 blades plan 6 uprights



	<b>OPERA</b>	<b>VISION</b>
	<b>p. 98</b>	<b>p. 118</b>
<b>Raso</b>	• Optional	-
<b>Serie Glass / Glass Series</b>	• Optional	• Optional
<b>Sottotelo / Undercover</b>	-	-
<b>LED Line perimetrali / Perimeter LED Line</b>	• Optional	• Optional
<b>LED Line sui rompitratta / LED Line on ribs</b>	-	-
<b>Spot Light</b>	• Optional	• Optional
<b>Quadra Light</b>	• Optional	• Optional
<b>Staffe telescopiche / Telescopic brackets</b>	• Optional	• Optional
<b>Set</b>	• Optional	• Optional
<b>Profondità variabile / Variable depth system</b>	• Optional	• Optional
<b>Automatismi / Automation</b>	• Optional	• Optional

Misure in cm / Measurements in cm