

Listino prezzi IVA esclusa

Finitura Opaca
Effetto legno

SUPERFICE
INCAPSULATA

2[^]
GENERAZIONE



CUBE

22x145x2200 mm



€ 132,00 €/mq

PLATA

CREMA

SAND

GREIGE

TEKA

IPE

ALLUMINIO KIT

47,00 €/mq



clip

+



vite

+



40x40 mm (1,5 mm)

Incluso Kit Alluminio € 179,00

MAGNET S KIT

70,00 €/mq



clip

+



travetto
doppio

+



doppio blocker

+



mezza clip

Incluso Kit Magnet S € 202,00

TROPICAL KIT

38,00 €/mq



clip

+



vite

+



travetto legno tropicale
30x40 mm

Incluso Kit Tropical € 170,00

LEGNO KIT

28,00 €/mq



clip

+



vite

+



travetto pino autoclave
25x40 mm

Incluso Kit Legno € 160,00



accessori e consumi / mq

Interasse travetti	magnet s clip	travetto doppio	doppio blocker	mezza clip	supporto regolabile*
314 mm	34 pz	3,5 ml	3,5 pz	2 pz	8,4 pz
366 mm	26 pz	3 ml	3,5 pz	2 pz	7,3 pz

clip	+	viti	+	travetti
24 pz		24 pz		3 ml

*non obbligatorio ma consigliato

PEZZI SPECIALI

FASCIA A L per bordi

COLORI	DIMENSIONI	€/ML
Plata, Sand, Crema, Greige, Teka, Ipe	58x145x2200 mm	75,00



ANGOLARE

COLORI	DIMENSIONI	€/ML
Plata, Sand, Crema, Greige, Teka, Ipe	48x40x2200 mm	30,00



FASCIA FLESSIBILE

COLORI	DIMENSIONI	€/PZ
Plata, Sand, Crema, Greige, Teka, Ipe	6x138x2200 mm	50,00



FASCIA BATTISCOPIA

COLORI	DIMENSIONI	€/PZ
Plata, Sand, Crema, Greige, Teka, Ipe	12x150x2200 mm	60,00



MAGNET CLIPS



Magnet S clip

0,84 €/pz



mezza clip S

0,84 €/pz



Chevron clips

1,26 €/pz



Magnet clip

0,42 €/pz

MAGNET BLOCKERS



Blocker Doppio

1,54 €/pz



Blocker Legno

1,54 €/pz



Blocker WPC

1,54 €/pz

MAGNET SPACERS



0,42 €/pz

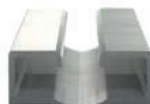
MAGNET TRAVETTI ALLUMINIO



Double Blocker

52x27 mm

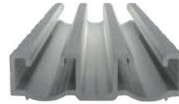
14.00 €/ml



Low single

35x15,5 mm

7.00 €/ml



Low double

54x15,5 mm

11.00 €/ml

CLIP BASSE



0,38 €/pz

VITI INOX



3,5x40 mm

0,13 €/pz

TRAVETTI ALTERNATIVI



Travetto Alluminio

40x40 mm (1,5 mm)

12,00 €/ml



16,4x30 mm (3 mm)

12,90 €/ml



Travetto legnoTropicale

30x40 mm

8,10 €/ml

(Angelim Pedra)



Travetto Pino Autoclave

40x50 mm 25x40 mm

6,80 €/m

14,40 €/ml

ACCESSORI E COMPLEMENTI



Polietilene

2,80 €/mq



Magnet tool

91,00 €/pz



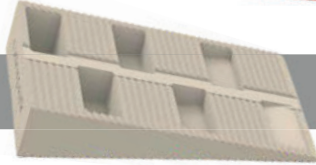
Magnet S tool

259,00 €/pz

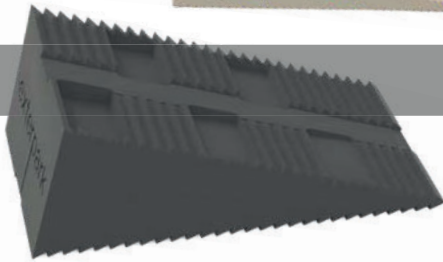
CUNEI LIVELLATORI (da usare in coppia)



Red WEDGE 8x28x65 Leveling



Grey WEDGE 15x43x88 Leveling



Black WEDGE 30x43x120 Leveling

€/UNIT

0,35

0-12 mm

0,65

0-23 mm

0,80

47 mm

SUPPORTI REGOLABILI



SUPPORTI REGOLABILI

ALTEZZA

€/UNIT

50 to 70 mm

2,80

70 to 100 mm

3,20

100 to 130 mm

3,50

130 to 180 mm

4,60

180 to 230 mm

5,00

230 to 280 mm

5,30

280 to 330 mm

5,70

330 to 380 mm

6,10

380 to 430 mm

6,60

430 to 480 mm

7,20

1. Il piano di posa

L'installazione deve essere eseguita su un **sottofondo solido e compatto**, possibilmente impermeabile e **con le opportune pendenze per lo scolo delle acque**.

Se la pavimentazione di supporto è solida ma assorbente, è consigliabile posizionare un foglio di plastica come barriera al vapore con i giunti sovrapposti a favore della pendenza di scolo.

Note Importanti: è sconsigliato posare direttamente sulla sabbia o su terra anche se compatte.



Sulla terra e sulla sabbia, essendo superfici estremamente assorbenti e instabili dopo periodi di pioggia, l'acqua non verrà evacuata correttamente con conseguente ristagno ed elevati tassi di umidità, dannosi sia per pavimenti in legno che in Wpc.

Se la posa deve essere per forza effettuata su terra compatta, va preventivamente steso uno strato di tessuto non tessuto per evitare la ricrescita dell'erba; successivamente realizzato uno strato di ghiaia di cava da ca 10/15 cm, distribuito uniformemente, compattato e livellato con la pendenza appropriata per guidare l'acqua nel luogo prescelto per lo scarico.

Successivamente posare sopra alla ghiaia un foglio di plastica con i giunti sovrapposti a favore della pendenza di scolo, che permetterà all'acqua piovana di defluire all'esterno della pavimentazione.

2. La sottostruttura

I travetti costituiscono la sottostruttura principale sulla quale il decking exterpark sarà installato; sebbene siano una parte nascosta dell'impianto, la loro posa è la fase in cui **l'installatore deve prestare la maggiore attenzione; se non viene eseguita correttamente, si avranno problemi in futuro con la restante parte dell'installazione.**

Nella posa dei rivestimenti in Wpc o Bamboo dove vengono impiegati i travetti ribassati, l'alternanza tra travetti singoli e doppi, va calcolata tenendo conto che i travetti doppi vanno sempre posizionati in corrispondenza delle giunte di testa delle tavole.

Nei pavimenti in legno, viste le lunghezze diverse che vengono fornite, i travetti saranno soltanto doppi in modo da permettere la giunta delle tavole su ogni fila di travetti.

Si consiglia di cominciare il montaggio dei travetti partendo dal centro della zona dell'installazione e procedendo verso i lati esterni, disponendo i travetti sui punti di supporto (cunei, piedini regolabili o fissi) rispettando le opportune distanze di ca 45-50 cm di interasse tra un supporto e l'altro.

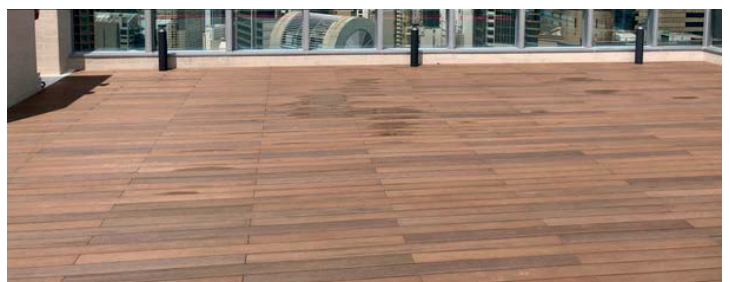
Si raccomanda che l'altezza della pavimentazione non sia inferiore a 15 cm in tutti i casi lo scolo del acque fuori dalla pavimentazione e una buona ventilazione sotto il decking deve essere prioritaria.

In caso di posa senza supporti regolabili si consiglia di posizionare sotto ai travetti degli spessori di ca 5mm (cunei o dischetti di gomma), in modo da tenere alzati i travetti da terra e consentire il deflusso dell'acqua sotto gli stessi anche in caso di posa in contropendenza.

3. Installazione delle tavole

Posizionati correttamente i travetti, l'installatore può procedere con la posa delle tavole

Il disegno standard per la posa flottante dei pavimenti in Wpc, è a cassero regolare o tolda di nave; in caso di scelta di disegni di posa diversi (a correre o a gemelle), la sottostruttura di travetti deve essere sempre fissata al sottofondo con tasselli o adesivo idoneo.



Tra le teste delle tavole dei pavimenti in Wpc è sempre necessario uno spazio di dilatazione di ca 3/4mm (indicato sui travetti doppi), per consentire le naturali dilatazioni e contrazioni dovute ai cambi di temperatura. Per questo spazio di dilatazione, è necessario tenere conto della temperatura delle tavole durante l'installazione. Esempio: se si posa al mattino (con temperatura del materiale intorno ai 15/25 °C), lo spazio dovrà essere di ca 4mm. Se viceversa la posa avverrà da mezzogiorno in poi, con la temperatura del materiale che può superare i 30/40 °C, lo spazio dovrà essere ridotto fino a 1 o 0mm (con le temperature più calde).

Nelle pavimentazioni in legno e in Bamboo le teste della tavole devono essere sempre chiuse perchè i pavimenti in legno generalmente non hanno dilatazioni di testa.

4. Il Sistema Magnet e Magnet S per i pavimenti in Wpc

Il sistemi brevettati di posa Magnet e Magnet S, **non prevedono l'uso di viti** per il fissaggio delle tavole, ma esclusivamente delle clip Magnet o Magnet S, appositamente studiate per agganciarsi ai nostri travetti dedicati.

Nella posa con sistema Magnet, gli Spacer vanno posizionati solo sui travetti in corrispondenza delle giunte di testa e consentono di mantenere una distanza di ca 4mm tra i lati lunghi delle tavole per favorire il drenaggio delle acque.

Dei Blocker ne va uno per ogni tavola, o porzione di tavola, posizionato verso la metà della stessa e avendo cura di inserirli sempre sulla medesima fila di travetti. Questi accessori fermeranno in posizione le tavole, impedendone lo scivolamento ma consentendone la normale dilatazione e contrazione.

Nei pavimenti in legno gli Spacer vanno inseriti in ogni giunta di testa delle tavole e, in caso di tavole lunghe oltre i 1500mm, anche nel mezzo delle stesse. Verificare sempre la posizione degli Spacer della fila precedente e quella che si sta posando, perchè nella maggior parte dei casi ci sarà già uno spacer posizionato più o meno nella posizione giusta.

Non è necessario posizionare gli Spacers su ogni magatello. Ciò aumenterebbe il consumo di accessori e il tempo di installazione senza ottenere benefici per le prestazioni del pavimento.

5. Muri e soffitti

tutti prodotti possono essere installati anche su muri, soffitti e altri supporti verticali rispettando sempre le stesse indicazioni di posa sostituendo i travetti di altezza standard da 32/27mm, con quelli ribassati da 15,5mm, più facili da fissare ai supporti. Rispettare sempre gli interassi di posa dei travetti come si fa per la posa dei pavimenti.

